

フォローアップシート No.1 数と計算

()年()組・名前()

／12問

○ 答えは、すべて解答らんに書きましょう。

1 ①～③の計算をしましょう。

① $4 + 0.5$

② $1.6 \div 0.3$ (商を一の位まで求め、あまりも書きましょう。)

あまり

③ $\frac{2}{3} - \frac{1}{2}$

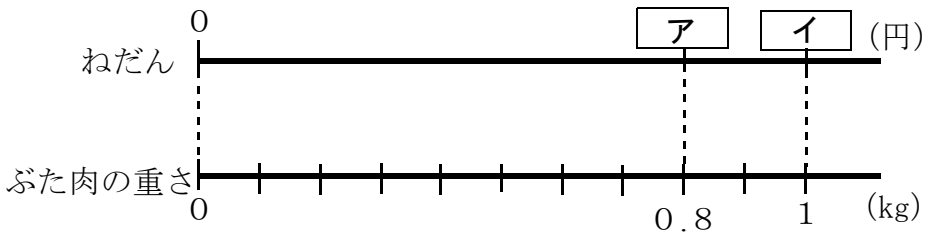
2 ししやごにゆう 四捨五入して一万の位までのがい数にしたとき、40000になる整数を、次のア～エの中から1つ選んで、その記号を書きましょう。

- ア 34500
- イ 34999
- ウ 35000
- エ 45000

3 ある数を4でわったら、商が6であまりが3でした。ある数を求める式を、次のア～エの中から1つ選んで、その記号を書きましょう。

- ア $4 \times 6 - 3$
- イ $4 \times 6 + 3$
- ウ $6 \div 4 - 3$
- エ $6 \div 4 + 3$

4 1 kgが1 5 0 0円のぶた肉の重さとねだんの関係を、次のような2つの数直線で表すとき、**ア** と **イ** に当てはまる数を書きましょう。



ア

イ

5 赤色と黄色と青色の3本のテープがあります。
赤色のテープの長さは1 2 0 cm、黄色のテープの長さは2 4 0 cmです。

① 黄色のテープの長さは、赤色のテープの長さの何倍ですか。答えをかきましょう。

倍

② 青色のテープの長さは、赤色のテープの長さの0.5倍です。青色のテープの長さは何cmですか。答えを書きましょう。

cm

6 次の**ア**～**エ**の4つの式で、◎は0でない同じ数を表しています。計算の答えが◎よりも大きくなるものを**2つ**選んで、その記号を書きましょう。

- ア** ◎×1.2
- イ** ◎×0.9
- ウ** ◎÷1.1
- エ** ◎÷0.3

と

7 次の式は、 25×28 を計算したものです。**ア**、**イ** に当てはまる数を書きましょう。

$$\begin{aligned}
 25 \times 28 &= 25 \times (\text{ア} \times \text{イ}) \\
 &= (25 \times \text{ア}) \times \text{イ} \\
 &= 100 \times \text{イ} \\
 &= 700
 \end{aligned}$$

ア

イ

フォローアップシート No.1 数と計算

()年 ()組・名前 ()

／12問

○ 答えは、すべて解答らんに書きましょう。

1 ①～③の計算をしましょう。

① $4 + 0.5$

4.5

② $1.6 \div 0.3$ (商を一の位まで求め、あまりも書きましょう。)

5 あまり 0.1

③ $\frac{2}{3} - \frac{1}{2}$

$\frac{1}{6}$

2 ししやごにゆう 四捨五入して一万の位までのがい数にしたとき、40000になる整数を、次のア～エの中から1つ選んで、その記号を書きましょう。

- ア 34500
- イ 34999
- ウ 35000
- エ 45000

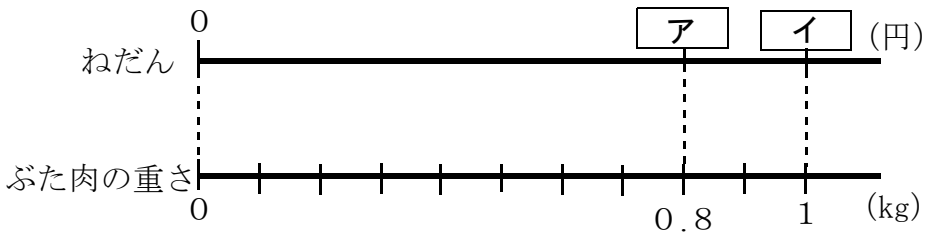
ウ

3 ある数を4でわったら、商が6であまりが3でした。ある数を求める式を、次のア～エの中から1つ選んで、その記号を書きましょう。

- ア $4 \times 6 - 3$
- イ $4 \times 6 + 3$
- ウ $6 \div 4 - 3$
- エ $6 \div 4 + 3$

イ

4 1 kgが1 5 0 0 円のぶた肉の重さとねだんの関係を、次のような2つの数直線で表すとき、**ア** と **イ** に当てはまる数を書きましょう。



ア 1 2 0 0

イ 1 5 0 0

5 赤色と黄色と青色の3本のテープがあります。
赤色のテープの長さは1 2 0 cm、黄色のテープの長さは2 4 0 cmです。

① 黄色のテープの長さは、赤色のテープの長さの何倍ですか。答えをかきましょう。

2 倍

② 青色のテープの長さは、赤色のテープの長さの0.5倍です。青色のテープの長さは何cmですか。答えを書きましょう。

6 0 cm

6 次の**ア**～**エ**の4つの式で、◎は0でない同じ数を表しています。計算の答えが◎よりも大きくなるものを**2つ**選んで、その記号を書きましょう。

- ア** ◎ × 1.2
- イ** ◎ × 0.9
- ウ** ◎ ÷ 1.1
- エ** ◎ ÷ 0.3

ア と **エ**

7 次の式は、 25×28 を計算したものです。**ア**、**イ** に当てはまる数を書きましょう。

$$\begin{aligned}
 25 \times 28 &= 25 \times (\text{ア} \times \text{イ}) \\
 &= (25 \times \text{ア}) \times \text{イ} \\
 &= 100 \times \text{イ} \\
 &= 700
 \end{aligned}$$

ア 4

イ 7

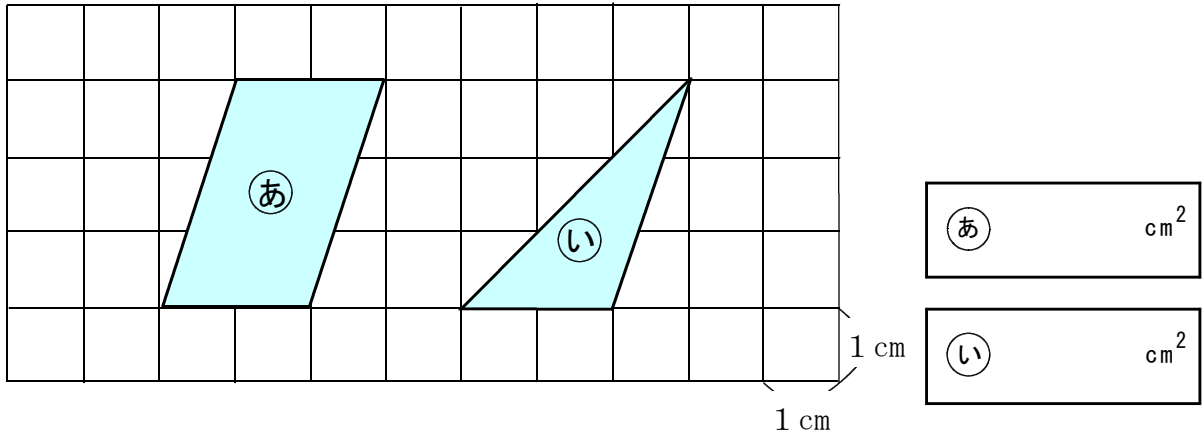
フォローアップシート No. 2 量と測定

() 年 () 組・名前 ()

/ 9 問

○ 答えは、すべて解答らんに書きましょう。

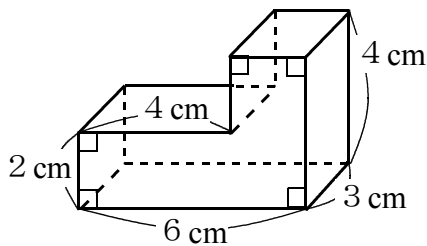
- 1 次の **あ**、**い** の色をつけた図形の面積は何 cm^2 ですか。答えを書きましよう。ただし、図の1目もりは1 cmとします。



- 2 千円札^{まい}1枚の面積は約何 cm^2 ですか。次のア～エの中から1つ選んで、その記号を書きましよう。

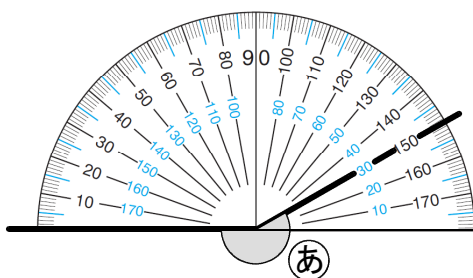
- ア 約 50 cm^2
- イ 約 100 cm^2
- ウ 約 500 cm^2
- エ 約 1000 cm^2

- 3 次の立体の体積は何 cm^3 ですか。答えを書きましよう。



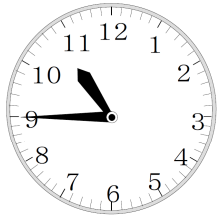
cm^3

- 4 次の図の **あ** の角の大きさは何度ですか。答えを書きましよう。

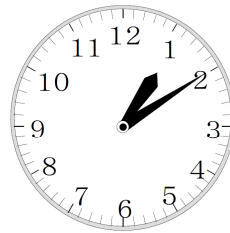
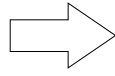


度

- 5 ひかるさんは、午前中に家を出発し、同じ日の午後、遊園地に着きました。次の図の時計は、それぞれ家を出発した時刻と遊園地に着いた時刻を表しています。家を出発してから遊園地に着くまでに、何時間何分かかりましたか。答えを書きましょう。



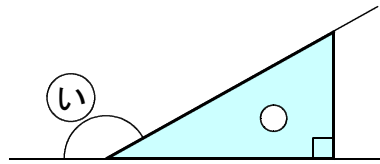
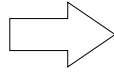
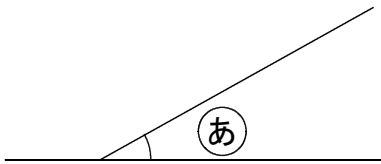
家を出発した時刻



遊園地に着いた時刻

時間	分
----	---

- 6 次の図のように、(あ)の角に三角定規の1つの角を当てるとぴったり重なりました。(い)の角の大きさは何度ですか。答えを書きましょう。



度

- 7 Aの部屋は12m²で、部屋には24人います。Aの部屋の1m²あたりの人数は何人ですか。答えを書きましょう。

人

- 8 AとBのシートがあります。次の表は、シートの上にすわっている人数とシートの面積を表しています。どちらのシートの方が混んでいるかを調べるために、次の計算をしました。

すわっている人数とシートの面積

	人数(人)	面積(m ²)
A	12	6
B	8	5

$$A \quad 12 \div 6 = 2$$

$$B \quad 8 \div 5 = 1.6$$

上の計算からどんなことが分かりますか。次のア～エの中から1つ選んでその記号を書きましょう。

- ア 1m²あたりの人数は2人と1.6人なので、Aの方が混んでいる。
- イ 1m²あたりの人数は2人と1.6人なので、Bの方が混んでいる。
- ウ 1人あたりの面積は2m²と1.6m²なので、Aの方が混んでいる。
- エ 1人あたりの面積は2m²と1.6m²なので、Bの方が混んでいる。

--

フォローアップシート No. 2 量と測定

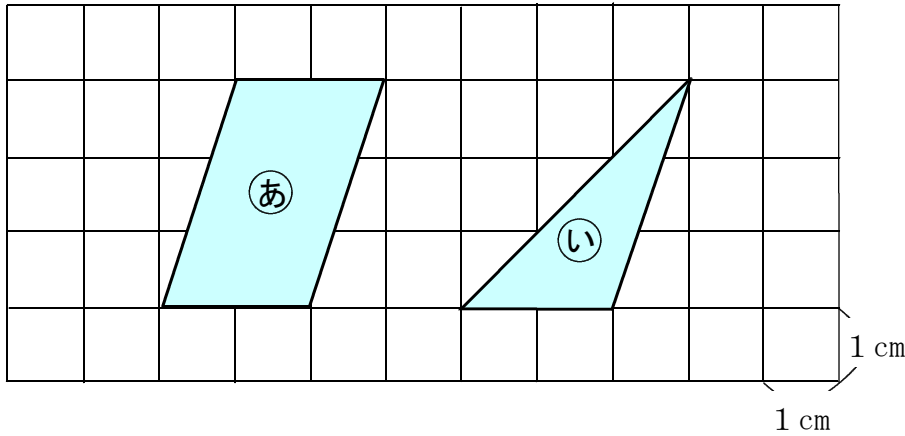
正 答 例

() 年 () 組・名前 ()

／ 9 問

○ 答えは、すべて解答らんに書きましょう。

- 1 次の **あ**、**い** の色をつけた図形の面積は何 cm^2 ですか。答えを書きましょう。ただし、図の1目もりは1 cmとします。



あ	6	cm^2
----------	---	---------------

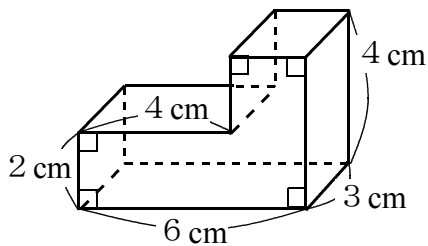
い	3	cm^2
----------	---	---------------

- 2 千円札1枚の面積は約何 cm^2 ですか。次のア～エの中から1つ選んで、その記号を書きましょう。

- ア 約 50 cm^2
- イ 約 100 cm^2
- ウ 約 500 cm^2
- エ 約 1000 cm^2

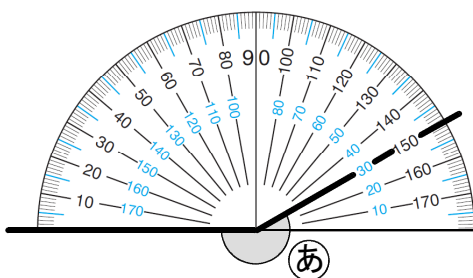
イ

- 3 次の立体の体積は何 cm^3 ですか。答えを書きましょう。



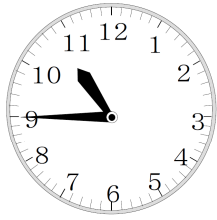
48	cm^3
----	---------------

- 4 次の図の **あ** の角の大きさは何度ですか。答えを書きましょう。

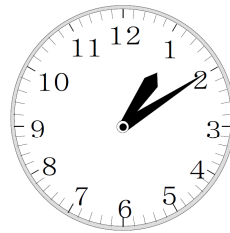
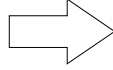


210	度
-----	---

- 5 ひかるさんは、午前中に家を出発し、同じ日の午後、遊園地に着きました。次の図の時計は、それぞれ家を出発した時刻と遊園地に着いた時刻を表しています。家を出発してから遊園地に着くまでに、何時間何分かかりましたか。答えを書きましょう。



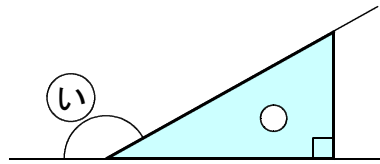
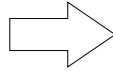
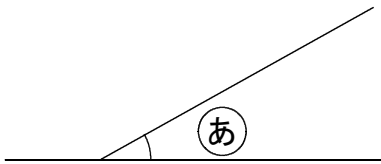
家を出発した時刻



遊園地に着いた時刻

2 時間 2 5 分

- 6 次の図のように、(あ)の角に三角定規の1つの角を当てるとぴったり重なりました。(い)の角の大きさは何度ですか。答えを書きましょう。



1 5 0 度

- 7 Aの部屋は12m²で、部屋には24人います。Aの部屋の1m²あたりの人数は何人ですか。答えを書きましょう。

2 人

- 8 AとBのシートがあります。次の表は、シートの上にすわっている人数とシートの面積を表しています。

どちらのシートの方が混んでいるかを調べるために、次の計算をしました。

すわっている人数とシートの面積

	人数(人)	面積(m ²)
A	12	6
B	8	5

A $12 \div 6 = 2$

B $8 \div 5 = 1.6$

上の計算からどんなことが分かりますか。次のア～エの中から1つ選んでその記号を書きましょう。

- ア 1m²あたりの人数は2人と1.6人なので、Aの方が混んでいる。
- イ 1m²あたりの人数は2人と1.6人なので、Bの方が混んでいる。
- ウ 1人あたりの面積は2m²と1.6m²なので、Aの方が混んでいる。
- エ 1人あたりの面積は2m²と1.6m²なので、Bの方が混んでいる。

ア

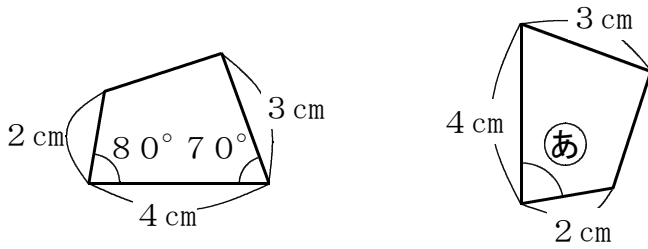
フォローアップシート No. 3 図形

() 年 () 組・名前 ()

/ 8 問

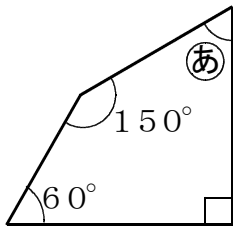
○ 答えは、すべて解答らんに書きましょう。

1 次の図にある2つの四角形は合同です。このとき、**あ**の角の大きさは何度ですか。答えを書きましょう。

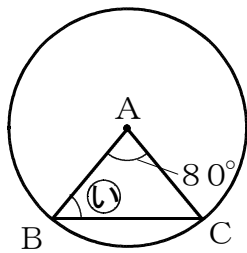


度

2 次の**あ**、**い**の角の大きさは何度ですか。答えを書きましょう。



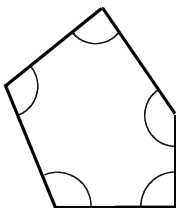
あ 度



- ・ 点Aは円の中心
- ・ 点B、Cは円周上の点

い 度

3 次の五角形の5つの角の和は何度ですか。答えを書きましょう。

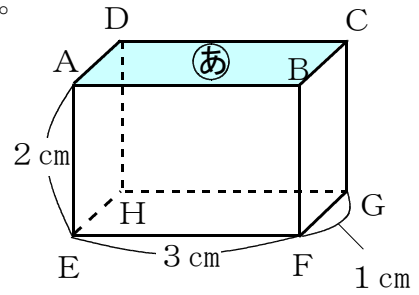


度

4 右の直方体について、①、②の各問いに答えましょう。

① 面 **あ** について正しいものを、次のア～エの中から1つ選んで、その記号を書きましょう。

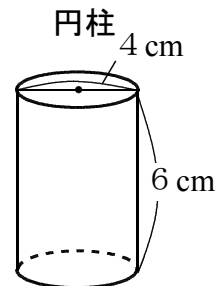
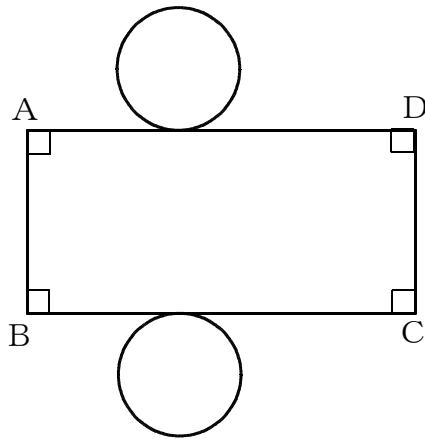
- ア たてが 1 cm、横が 3 cm の長方形
- イ たてが 2 cm、横が 3 cm の長方形
- ウ 底辺が 3 cm、高さが 1 cm の平行四辺形
- エ 底辺が 3 cm、高さが 2 cm の平行四辺形



② 面 **あ** に垂直な辺がいくつかあります。面 **あ** に垂直な辺を1つ選んで書きましょう。

辺

5 下の図は、右の円柱の展開図です。①、②の各問いに答えましょう。ただし、円周率は 3.14 とします。



① 辺 AB の長さは何 cm ですか。答えを書きましょう。

cm

② 辺 AD の長さは何 cm ですか。答えを書きましょう。

cm

フォローアップシート No. 3 図形

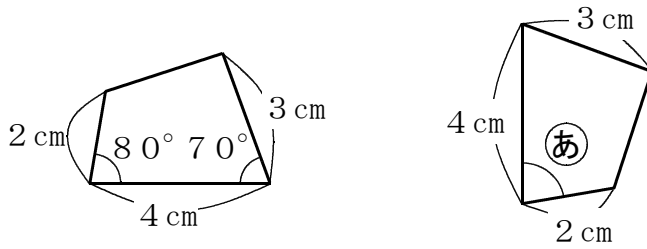
正 答 例

() 年 () 組・名前 ()

/ 8 問

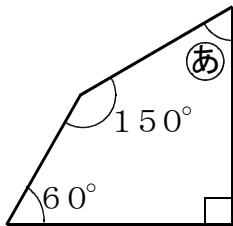
○ 答えは、すべて解答らんに書きましょう。

1 次の図にある2つの四角形は合同です。このとき、**あ**の角の大きさは何度ですか。答えを書きましょう。

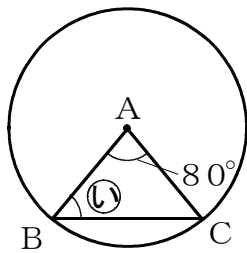


8 0 度

2 次の**あ**、**い**の角の大きさは何度ですか。答えを書きましょう。



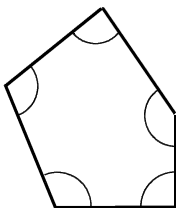
あ 6 0 度



- ・ 点Aは円の中心
- ・ 点B、Cは円周上の点

い 5 0 度

3 次の五角形の5つの角の和は何度ですか。答えを書きましょう。

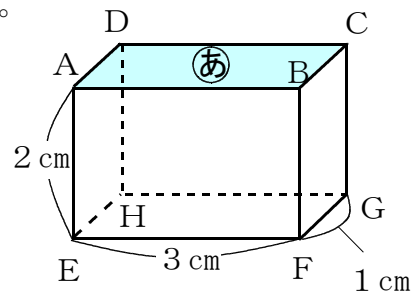


5 4 0 度

4 右の直方体について、①、②の各問いに答えましょう。

① 面(あ)について正しいものを、次のア～エの中から1つ選んで、その記号を書きましょう。

- ア たてが1 cm、横が3 cmの長方形
- イ たてが2 cm、横が3 cmの長方形
- ウ 底辺が3 cm、高さが1 cmの平行四辺形
- エ 底辺が3 cm、高さが2 cmの平行四辺形

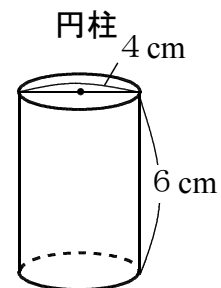
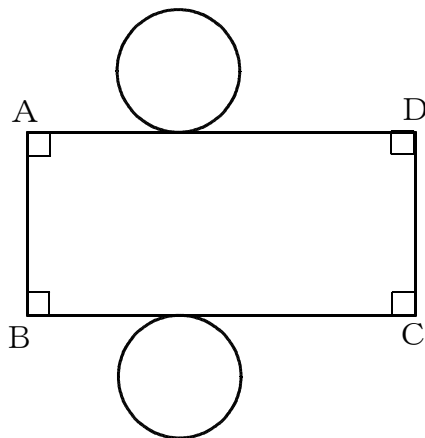


ア

② 面(あ)に垂直な辺がいくつかあります。面(あ)に垂直な辺を1つ選んで書きましょう。

AE、BF、
辺 CG、DH
のいずれか

5 下の図は、右の円柱の展開図です。①、②の各問いに答えましょう。ただし、円周率は3.14とします。



① 辺ABの長さは何cmですか。答えを書きましょう。

6 cm

② 辺ADの長さは何cmですか。答えを書きましょう。

12.56 cm

フォローアップシート No. 4 数量関係

() 年 () 組・名前 ()

/11問

○ 答えは、すべて解答らんに書きましょう。

1 ①、②の計算をしましょう。

① $10 - 4 \div 2$

② $4 \times (2 + 0.5)$

2 次の【問題】を解くための式として正しいものを、下のア～エの中から1つ選んで、その記号を書きましょう。

【問題】

500円で、120円のドーナツを3個と100円のパイを1個買ったときのおつりはいくらですか。

- ア $500 - 120 \times 3 + 100$
- イ $(500 - 120) \times 3 + 100$
- ウ $500 - (120 \times 3 + 100)$
- エ $500 - 120 \times (3 + 100)$

3 次の表は、児童36人に「手ぶくろとマフラーを持っているかどうか」を聞いて、まとめたものです。ところが、インクをこぼしてしまい、表の一部が見えなくなりました。「手ぶくろは持っていないが、マフラーは持っている人」は何人ですか。答えを書きましょう。

手ぶくろとマフラーを持っている人数 (人)

		マフラー		合計
		持っている	持っていない	
手ぶくろ	持っている	[blacked out]	3	20
	持っていない	[blacked out]		16
合計		26	10	36

4 次の □ のことを表した式はどれですか。下のア～エの中から1つ選んで、その記号を書きましょう。また、□に当てはまる数を求めて書きましょう。

72個のあめを□人で同じ数ずつ分けると、1人分は6個になった。

- ア $72 + \square = 6$
- イ $72 - \square = 6$
- ウ $72 \times \square = 6$
- エ $72 \div \square = 6$

記号

□の数

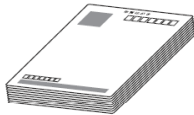
5 定価1000円のシャツを定価の20%引きで買いました。

① 20%を歩合ぶあいを使って書きましょう。

② 代金は何円になりますか。答えを書きましょう。ただし、消費税は考えないものとして。

円

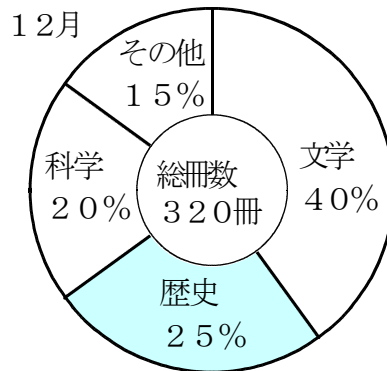
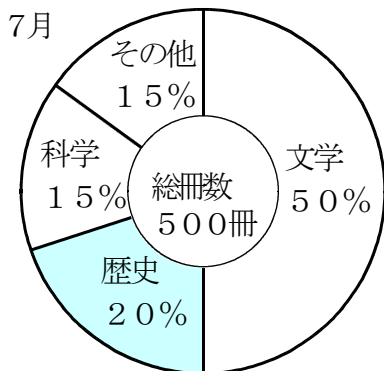
6 次の年賀はがきのたばあつの厚みは88mmです。年賀はがき100枚の厚みが22mmのとき、この年賀はがきのたばは何枚ですか。答えを書きましょう。



枚

7 次の図は、7月と12月に図書館で貸し出した本の種類を、それぞれ円グラフで表したものです。貸し出した「歴史」の本の冊数さつすうが多かったのは、7月と12月のどちらですか。また、何冊多かったですか。答えを書きましょう。

図書館で貸し出した本の種類の割合わりあい



月

冊

フォローアップシート No. 4 数量関係

() 年 () 組・名前 ()

/11問

○ 答えは、すべて解答らんに書きましょう。

1 ①、②の計算をしましょう。

① $10 - 4 \div 2$

8

② $4 \times (2 + 0.5)$

10

2 次の【問題】を解くための式として正しいものを、下のア～エの中から1つ選んで、その記号を書きましょう。

【問題】

500円で、120円のドーナツを3個と100円のパイを1個買ったときのおつりはいくらですか。

- ア $500 - 120 \times 3 + 100$
- イ $(500 - 120) \times 3 + 100$
- ウ $500 - (120 \times 3 + 100)$
- エ $500 - 120 \times (3 + 100)$

ウ

3 次の表は、児童36人に「手ぶくろとマフラーを持っているかどうか」を聞いて、まとめたものです。ところが、インクをこぼしてしまい、表の一部が見えなくなりました。「手ぶくろは持っていないが、マフラーは持っている人」は何人ですか。答えを書きましょう。

手ぶくろとマフラーを持っている人数 (人)

		マフラー		合計
		持っている	持っていない	
手ぶくろ	持っている		3	20
	持っていない			16
合計		26	10	36

9 人

4 次の □ のことを表した式はどれですか。下のア～エの中から1つ選んで、その記号を書きましょう。また、□に当てはまる数を求めて書きましょう。

72個のあめを□人で同じ数ずつ分けると、1人分は6個になった。

- ア $72 + \square = 6$
- イ $72 - \square = 6$
- ウ $72 \times \square = 6$
- エ $72 \div \square = 6$

記号 エ

□の数 12

5 定価1000円のシャツを定価の20%引きで買いました。

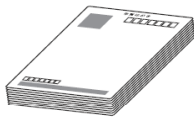
① 20%を歩合ぶあいを使って書きましょう。

2割

② 代金は何円になりますか。答えを書きましょう。ただし、消費税は考えないものとして。

800 円

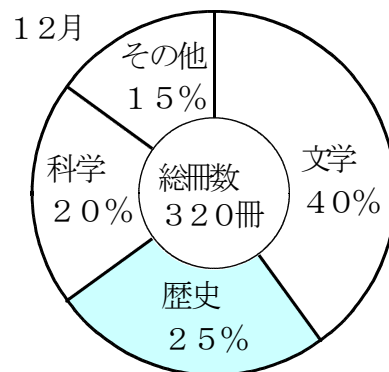
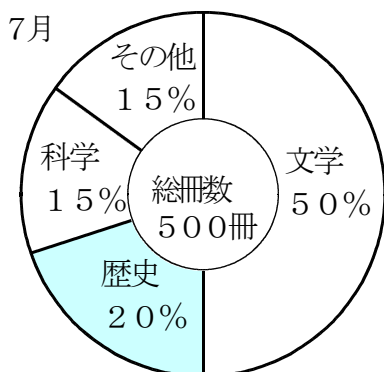
6 次の年賀はがきのたばあつの厚みは88mmです。年賀はがき100枚の厚みが22mmのとき、この年賀はがきのたばは何枚ですか。答えを書きましょう。



400 枚

7 次の図は、7月と12月に図書館で貸し出した本の種類を、それぞれ円グラフで表したものです。貸し出した「歴史」の本の冊数さつすうが多かったのは、7月と12月のどちらですか。また、何冊多かったですか。答えを書きましょう。

図書館で貸し出した本の種類わりあいの割合



7 月

20 冊

フォローアップシート No. 5 力だめし

() 年 () 組・名前 ()

/12問

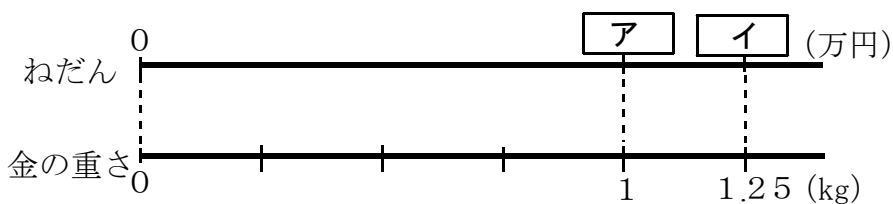
○ 答えは、すべて解答らんに書きましょう。

1 ①、②の計算をしましょう。

① $3.7 - 1.2$

② $\frac{1}{4} + \frac{1}{2}$

2 1.25 kgが600万円の金の重さとねだんの関係を、次のような2つの数直線で表すとき、ア と イ に当てはまる数を書きましょう。



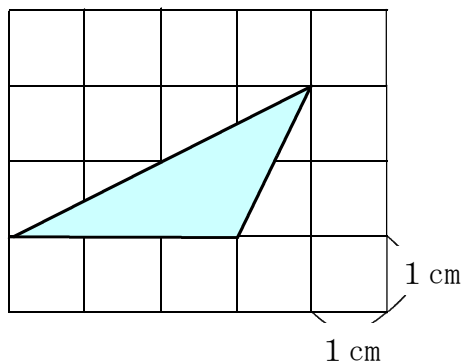
ア

イ

3 ある数を2でわったら、商が3であまりが0.1でした。ある数を求める式を、次のア～エの中から1つ選んで、その記号を書きましょう。

- ア $2 \times 3 + 0.1$
- イ $2 \times 3 - 0.1$
- ウ $3 \div 2 - 0.1$
- エ $3 \div 2 + 0.1$

4 次の三角形の面積は何 cm^2 ですか。答えを書きましょう。ただし、図の1目もりは1 cmとします。



- 5 次の時計は、たろうさんの学校の朝読書が終わる時刻を表しています。たろうさんの学校の給食が始まる時刻は、午後0時20分です。朝読書が終わってから給食が始まるまで、何時間何分ありますか。答えを書きましょう。



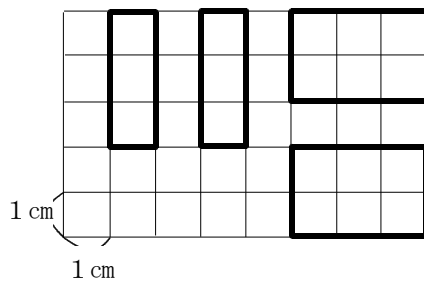
朝読書が終わる時刻

時間	分
----	---

- 6 Aの部屋の面積は10m²で、部屋の中には5人います。Aの部屋の1m²あたりの人数は何人ですか。答えを書きましょう。

人

- 7 次の図は、ある直方体の6つの面のうち、4つの面を方眼紙に写し取ったものです。この直方体の体積は何cm³ですか。答えを書きましょう。



cm ³

- 8 次の □ のことを表した式はどれですか。下のア～エの中から1つ選んで、その記号を書きましょう。また、□ に当てはまる数を求めて書きましょう。

1.5 Lのジュースを□人で同じ量ずつ分けると、1人分は0.3 Lになった。

- ア $1.5 + \square = 0.3$
- イ $1.5 - \square = 0.3$
- ウ $1.5 \times \square = 0.3$
- エ $1.5 \div \square = 0.3$

記号

□の数

- 9 定価800円のハンカチを定価の10%引きで買いました。代金は何円になりますか。答えを書きましょう。ただし、消費税は考えないものとします。

円

フォローアップシート No. 5 カだめし

() 年 () 組・名前 ()

／12問

○ 答えは、すべて解答らんに書きましょう。

1 ①、②の計算をしましょう。

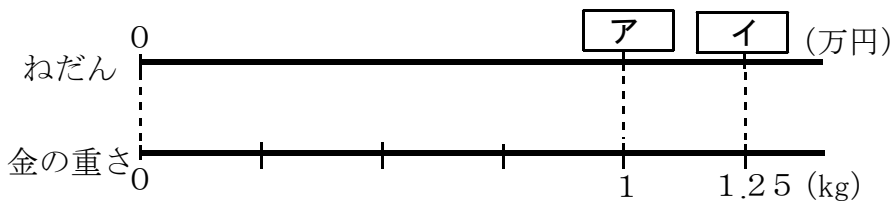
① $3.7 - 1.2$

2.5

② $\frac{1}{4} + \frac{1}{2}$

$\frac{3}{4}$ (0.75も可)

2 1.25 kgが600万円の金の重さとねだんの関係を、次のような2つの数直線で表すとき、ア と イ に当てはまる数を書きましょう。



ア 480

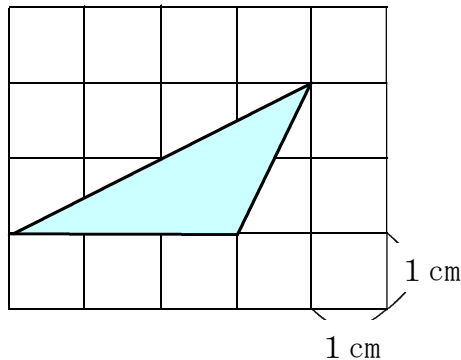
イ 600

3 ある数を2でわったら、商が3であまりが0.1でした。ある数を求める式を、次のア～エの中から1つ選んで、その記号を書きましょう。

- ア $2 \times 3 + 0.1$
- イ $2 \times 3 - 0.1$
- ウ $3 \div 2 - 0.1$
- エ $3 \div 2 + 0.1$

ア

4 次の三角形の面積は何 cm^2 ですか。答えを書きましょう。ただし、図の1目もりは1 cmとします。



3 cm^2

- 5 次の時計は、たろうさんの学校の朝読書が終わる時刻を表しています。たろうさんの学校の給食が始まる時刻は、午後0時20分です。朝読書が終わってから給食が始まるまで、何時間何分ありますか。答えを書きましょう。



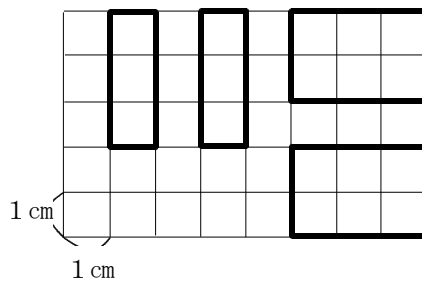
朝読書が終わる時刻

3 時間 55 分

- 6 Aの部屋の面積は 10 m^2 で、部屋の中には5人います。Aの部屋の 1 m^2 あたりの人数は何人ですか。答えを書きましょう。

0.5 人

- 7 次の図は、ある直方体の6つの面のうち、4つの面を方眼紙に写し取ったものです。この直方体の体積は何 cm^3 ですか。答えを書きましょう。



6 cm^3

- 8 次の □ のことを表した式はどれですか。下のア～エの中から1つ選んで、その記号を書きましょう。また、 \square に当てはまる数を求めて書きましょう。

1.5 Lのジュースを \square 人で同じ量ずつ分けると、1人分は0.3 Lになった。

- ア $1.5 + \square = 0.3$
 イ $1.5 - \square = 0.3$
 ウ $1.5 \times \square = 0.3$
 エ $1.5 \div \square = 0.3$

記号 エ

\square の数 5

- 9 定価800円のハンカチを定価の10%引きで買いました。代金は何円になりますか。答えを書きましょう。ただし、消費税は考えないものとします。

720 円